

# Osiedle Nowy Dopiewiec

Osiedle domów jednorodzinnych w zabudowie bliźniaczej w Dopiewcu (gm. Dopiewo). Wybudowaliśmy już tu 12 domów, które cieszą się niezmiennie sporym zainteresowaniem. W sprzedaży oferujemy domykający etap inwestycji, która będzie razem liczyć 34 wygodne domy o dwóch powierzchniach, zróżnicowane garażem lub jego brakiem.

nowydopiewiec.pl | +48 733 733 899 | +48 500 303 053

## Dom z garażem

106,30 m<sup>2</sup>



## Zestawienie powierzchni

### PARTER

0.1 przedsiónek	3,30 m <sup>2</sup>
0.2 garaż	15,00 m <sup>2</sup>
0.3 korytarz	5,00 m <sup>2</sup>
0.4 wc	2,50 m <sup>2</sup>
0.5 salon z aneksem kuch.	29,90 m <sup>2</sup>
0.6 klatka schodowa	2,30 m <sup>2</sup>

RAZEM 58,00 m<sup>2</sup>

### PIĘTRO

1.1 korytarz	3,90 m <sup>2</sup>
1.2 sypialnia	9,10 m <sup>2</sup>
1.3 garderoba	3,10 m <sup>2</sup>
1.4 łazienka	4,40 m <sup>2</sup>
1.5 pokój 1	11,80 m <sup>2</sup>
1.6 pokój 2	13,60 m <sup>2</sup>
1.7 klatka schodowa	2,40 m <sup>2</sup>

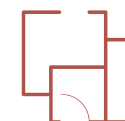
RAZEM 48,30 m<sup>2</sup>



nowoczesna  
architektura



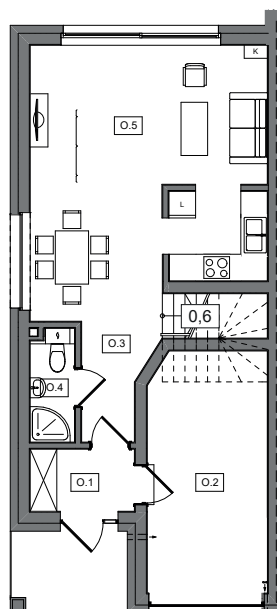
cicha  
okolica



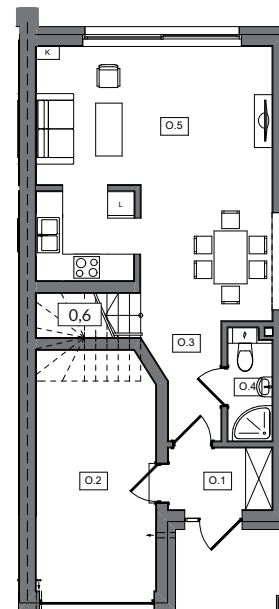
funkcjonalny  
układ domu



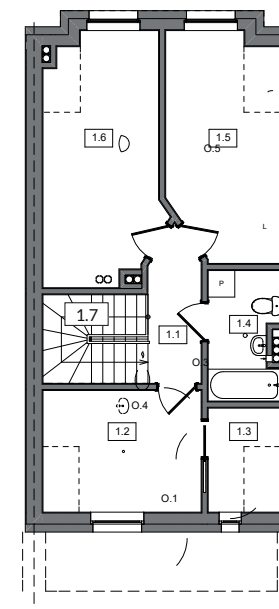
pełne  
uzbrojenie



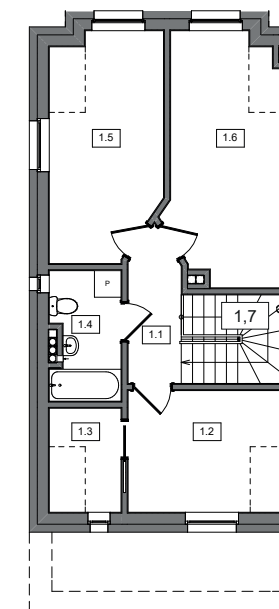
Partier - lewy segment



Partier - prawy segment



Piętro - lewy segment



Piętro - prawy segment

Podane na karcie powierzchnie pomieszczeń mają charakter poglądowy i mogą różnić się od powierzchni w wybudowanym budynku. Umebłowanie oraz zagospodarowanie terenu jest tylko wizualizacją i nie stanowi oferty handlowej - ma jedynie charakter poglądowy, przybliżający wielkość domu.