

Osiedle Nowy Dopiewiec

Osiedle domów jednorodzinnych w zabudowie bliźniaczej w Dopiewcu (gm. Dopiewo). Wybudowaliśmy już tu 12 domów, które cieszą się niezmiernie sporym zainteresowaniem. W sprzedaży oferujemy domykający etap inwestycji, która będzie razem liczyć 34 wygodne domy o dwóch powierzchniach, zróżnicowane garażem lub jego brakiem.

nowydopiewiec.pl | +48 733 733 899 | +48 500 303 053

Dom z dużym salonem

99,90 m²



Zestawienie powierzchni

PARTER

| | |
|-------------------|----------------------|
| 0.1 przedsiónek | 2,00 m ² |
| 0.2 garderoba | 1,10 m ² |
| 0.3 wc | 2,90 m ² |
| 0.4 komunikacja | 8,30 m ² |
| 0.5 kuchnia | 5,50 m ² |
| 0.6 jadalnia | 8,30 m ² |
| 0.7 pokój dzienny | 22,60 m ² |
| 0.8 schody | 2,10 m ² |

RAZEM 52,80 m²

PIĘTRO

| | |
|-----------------|----------------------|
| 1.1 komunikacja | 7,80 m ² |
| 1.2 łazienka | 3,90 m ² |
| 1.3 sypialnia | 14,50 m ² |
| 1.4 pokój 1 | 10,40 m ² |
| 1.5 pokój 2 | 10,50 m ² |

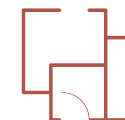
RAZEM 47,10 m²



nowoczesna architektura



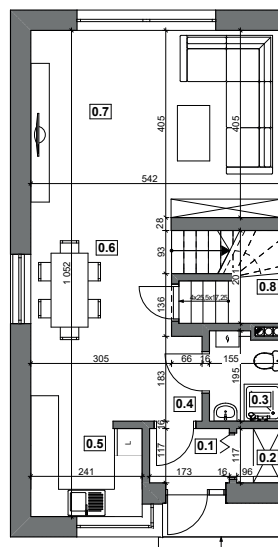
cicha okolica



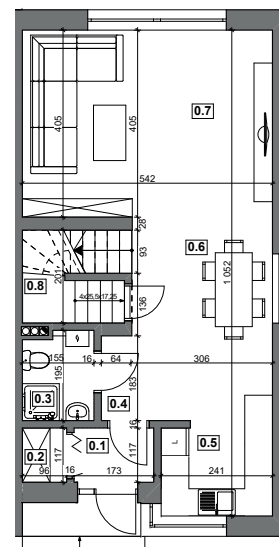
funkcjonalny układ domu



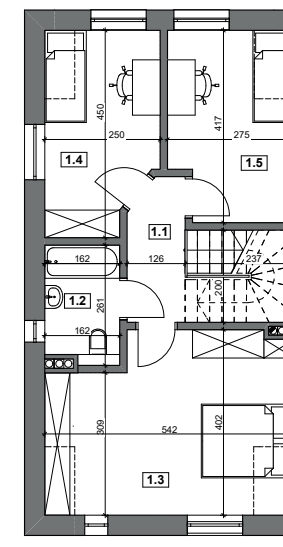
pełne uzbrojenie



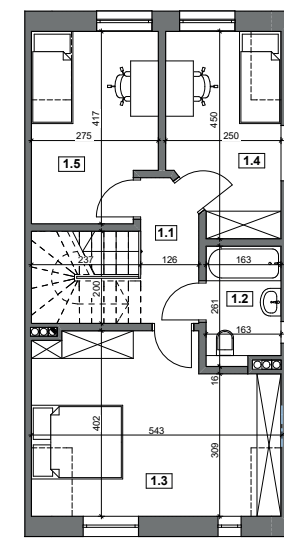
Parter - lewy segment



Parter - prawy segment



Piętro - lewy segment



Piętro - prawy segment

Podane na karcie powierzchnie pomieszczeń mają charakter poglądowy i mogą różnić się od powierzchni w wybudowanym budynku. Umebłowanie oraz zagospodarowanie terenu jest tylko wizualizacją i nie stanowi oferty handlowej - ma jedynie charakter poglądowy, przybliżający wielkość domu.