



**Gephouse Development**  
 ul. Zeylanda 7/5, 60-808 Poznań  
 www.gephouse.pl

tel. +48 61 843-93-00  
 info@gephouse.pl



**Osiedle nowych domów  
 jednorodzinnych w zabudowie  
 dwulokalowej.**

**Atuty inwestycji:**

- domy o pow. 99,9 m<sup>2</sup>
- przestronne działki
- niewielka odległość od Poznania  
 (czas dojazdu ok. 20 minut)
- łatwy i szybki dostęp do infrastruktury
- pełne media
- funkcjonalny układ pomieszczeń

**ZESTAWIENIE POWIERZCHNI:**

**PARTER:**

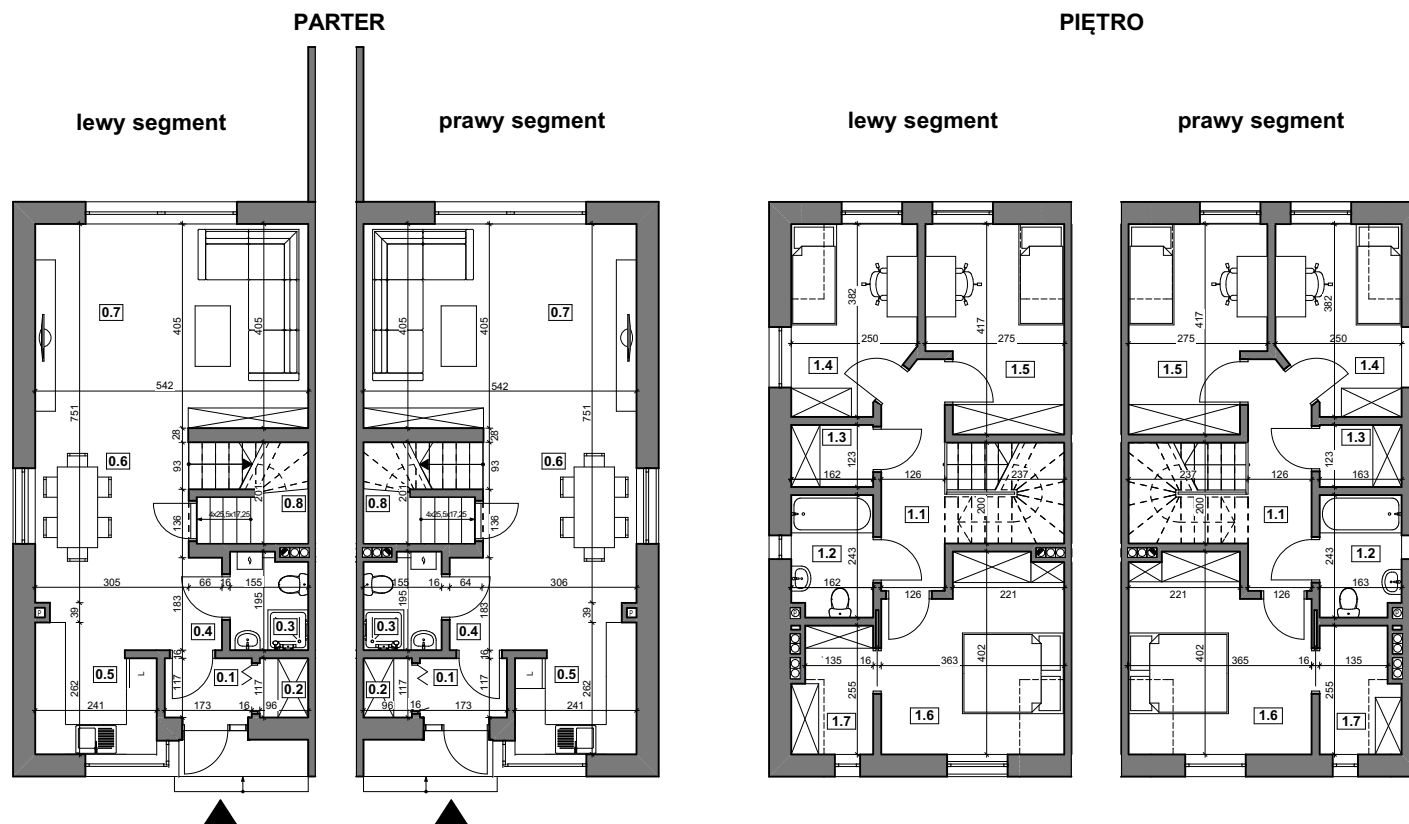
0.1 Przedsiónek	2.00 m <sup>2</sup>
0.2 Garderoba	1.10 m <sup>2</sup>
0.3 Wc	2.90 m <sup>2</sup>
0.4 Komunikacja	8.20 m <sup>2</sup>
0.5 Kuchnia	5.50 m <sup>2</sup>
0.6 Jadalnia	8.30 m <sup>2</sup>
0.7 Pokój dzinny	22.60 m <sup>2</sup>
0.8 Schowek	2.10 m <sup>2</sup>
	<b>52.70 m<sup>2</sup></b>

**PIĘTRO:**

1.1 Komunikacja	7.80 m <sup>2</sup>
1.2 Łazienka	3.90 m <sup>2</sup>
1.3 Garderoba	2.00 m <sup>2</sup>
1.4 Pokój 1	8.20 m <sup>2</sup>
1.5 Pokój 2	9.80 m <sup>2</sup>
1.6 Sypialnia	12.30 m <sup>2</sup>
1.7 Garderoba 2	3.20 m <sup>2</sup>
	<b>47.20 m<sup>2</sup></b>

**Razem: 99.90 m<sup>2</sup>**

**Dopiewiec, gmina Dopiewo**  
**Dom dwulokalowy o powierzchni 99,9m<sup>2</sup> (parter + piętro) lewa i prawa strona**



**Gwarantujemy wysoką jakość, solidność, terminowość i atrakcyjne ceny !!!**