

Osiedle Nowy Dopiewiec

Osiedle Nowy Dopiewiec to kilkietapowy projekt składający się z domów piętrowych i parterowych w miejscowości Dopiewiec, oddalonej o około 20 minut od Poznania. Jest to spójna i powstająca w bliskości z naturą realizacja, dedykowana osobom poszukującym domu z dala od miejskiego zgiełku, ale w dobrze skomunikowanej lokalizacji.

nowydopiewiec.pl | +48 500 303 053

Dom w zabudowie bliźniaczej 98 m²

GEPHOUSE
DEVELOPMENT



Zestawienie powierzchni

PARTER

0.1 przedsiónek	2,00 m ²
0.2 garderoba	1,10 m ²
0.3 wc	2,90 m ²
0.4 komunikacja	8,30 m ²
0.5 kuchnia	5,50 m ²
0.6 jadalnia	8,30 m ²
0.7 pokój dzienny	22,60 m ²
0.8 schody	2,10 m ²

RAZEM 52,80 m²

PIĘTRO

1.1 komunikacja	7,80 m ²
1.2 łazienka	3,90 m ²
1.3 sypialnia	14,50 m ²
1.4 pokój 1	10,40 m ²
1.5 pokój 2	10,50 m ²

RAZEM 47,10 m²



nowoczesna
architektura



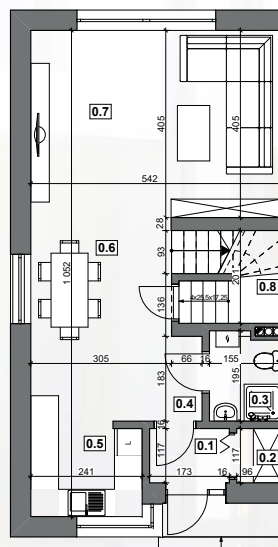
spokojna
okolica



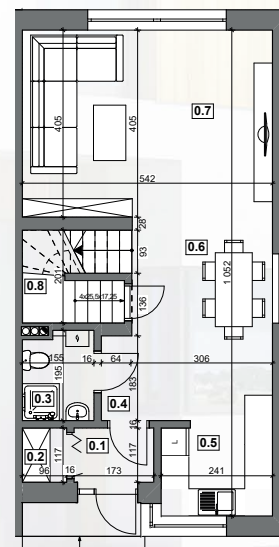
funkcyjny
układ domu



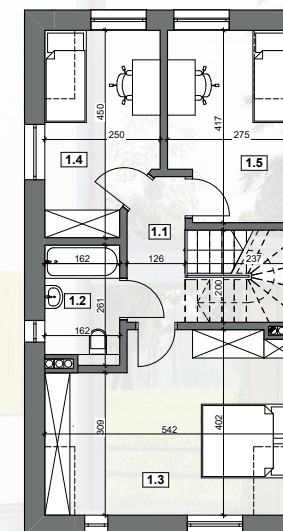
opcja pompy
ciepła



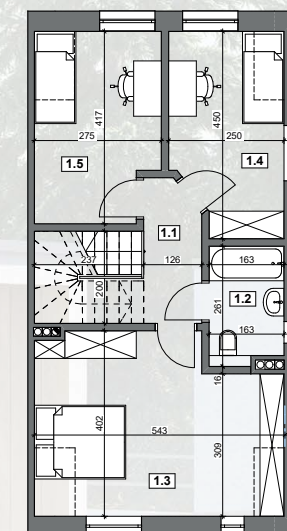
Parter - lewy segment



Parter - prawy segment



Piętro - lewy segment



Piętro - prawy segment

Podane na karcie powierzchni pomieszczeń mają charakter poglądowy i mogą różnić się od powierzchni w wybudowanym budynku. Umebłowanie oraz zagospodarowanie terenu jest tylko wizualizacją i nie stanowi oferty handlowej - ma jedynie charakter poglądowy, przybliżający wielkość domu.